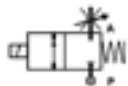


2/2 WEGE DIREKTGESTEUERTES MAGNETVENTIL, G 1/4"



MIT DURCHFLUSSDROSSEL - AUSFÜHRUNG FÜR DAMPF -
stromlos geschlossen

TYP: D267

TECHNISCHE SPEZIFIKATIONEN

Medien: Wasser, Dampf

Medientemperatur: $-10^{\circ}\text{C} \div +180^{\circ}\text{C}$

Umgebungstemperatur: $-10^{\circ}\text{C} \div +70^{\circ}\text{C}$

Werkstoff Ventilkörper: Messing (CW617N EN 12165)

Werkstoff Ventilsitz: Edelstahl (1.4305 EN 10088/AISI 303)

Werkstoff Anker: Edelstahl

Werkstoff Dichtung: Sigodur (gefülltes PTFE)

Spuleleistungsaufnahme: AC 18VA (Betrieb)

AC 36VA (Anzug)

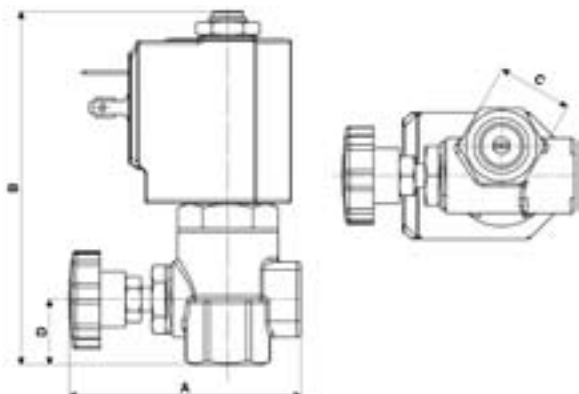
DC 14w

Schutzart: IP 65 (mit Gerätestecker)



AUSWAHLTABELLE

VENTIL	G Anschluss	Nennweite	Kvs-Wert	Zulässiger Differenzdruck			MAGNETSPULE	
				min	max AC	max DC	Nur Klasse "H"	
Bezeichnung	[ISO 228 G]	[mm]	[l/min]	[barg]	[barg]	[barg]	Bezeichnung	[Volts/Hz]
D267DLE	1/4"	2.0	2.2	0	9	9	7251	24v DC
D267DLG	1/4"	2.5	3.4	0	9	9	7201	24v 50/60Hz
D267DLH	1/4"	3.0	4.5	0	9	8	7401	110v 50Hz - 120v 60Hz
D267DLL	1/4"	4.0	6.0	0	8	5	7601	200v 50Hz - 220v 60Hz
							7701	230v 50Hz - 240v 60Hz



MASSE & GEWICHTE

VENTIL	A	B	C	D	Gewicht
Bezeichnung	[mm]	[mm]	[mm]	[mm]	[kg]
D267	55 ÷ 60	89.5	HEX 19	16.5	0.26