

## Risparmio Energetico

### LA CAPACITÀ DI PRESERVARE OGGI AFFINCHÉ I NOSTRI FIGLI NE POSSANO DISPORRE DOMANI

Tema molto discusso a livello mondiale, il risparmio energetico pare sia un concetto ormai radicato in ogni singolo individuo... purtroppo, secondo noi, il percorso è ancora lungo.

I concetti di risparmio energetico facevano già parte delle nostre strategie aziendali anche quando potevano sembrare prematuri. L'importante evoluzione di pensiero in tal senso ci ha dato ulteriori conferme e ci stimola ancor più a proseguire con convinzione in questa direzione e, per quanto di nostra competenza, siamo orgogliosi di poter dare il nostro contributo ad una "missione" così importante.

Tutti i nostri prodotti, nessuno escluso, possono essere inseriti nel contesto del risparmio energetico, tema che affrontiamo sempre con l'obiettivo primario di ottenere soluzioni concrete. Oltre alla vasta scelta di valvole motorizzate e componenti per centrali termiche, disponiamo di una completa gamma di moduli satellite per soddisfare le varie esigenze dell'impiantistica moderna, con particolare riferimento alle nuove normative vigenti che orientano alla ricentralizzazione degli impianti di riscaldamento con contabilizzazione del calore.

*Tutti dovremmo preoccuparci del futuro perché là dobbiamo passare il resto della nostra vita.*

*(C.F. Kettering)*

### PERCHÉ MODULI SATELLITE COMPARATO?

...per un sacco di motivi! Primo fra tutti perché siamo i precursori di queste idee che si sono pienamente affermate in questi ultimi anni.

- **DIATECH, FUTURA, CONTER** sono i marchi Comparato a disposizione del Cliente per affrontare le diverse soluzioni impiantistiche.
- incorporano tutti i vantaggi dell'impianto centralizzato a conduzione completamente autonoma permettendo una reale attribuzione dei consumi e dei relativi costi per singole unità.
- i principi di qualità dalla progettazione alla realizzazione e l'accurata scelta dei materiali ci permettono di ottenere un prodotto altamente affidabile.
- l'esperienza maturata negli anni ha contribuito a consolidare le nostre conoscenze per riuscire a selezionare con competenza le tendenze di mercato.
- preparati tecnici specializzati si occupano dei collaudi e dell'assistenza post-vendita offrendo importanti servizi aggiuntivi che possono essere richiesti dal Cliente/Utilizzatore.

Per ulteriori informazioni richiedere il [CATALOGO MODULI SATELLITE](#).



## Energy saving

### A COMMITMENT FOR OUR CHILDREN: PRESERVING TODAY FOR THE ENVIRONMENT OF TOMORROW

It seems that the worldwide-discussed topic of energy saving is nowadays a deep-rooted concept in everyone of us... unfortunately, we think that there's still a long way to go.

Energy-saving concepts were already part of our company strategy when everyone else considered them premature. The important evolution of the public opinion gave us a further confirmation and spurs us more and more in going on with this attitude and, as long as we can, we are proud to make our contribution to such an important "mission".

Each and every Comparato's product can be integrated in an energy-saving framework: this is a topic we always face with the aim of getting concrete solutions.

In addition to a wide assortment of motorised valves and thermal power station components, we can offer a wide range of satellite modules able to meet the different needs of modern plant engineering, in particular as regards the new existing laws which steer to the "recentralization" of heating systems with heat metering.



*My interest is in the future because I am going to spend the rest of my life there.*

*(C.F. Kettering)*

### WHY COMPARATO'S HYDRAULIC INTERFACE UNIT?

...for a lot of reasons! First of all, because we are the forerunners of these ideas, which caught on in the last years.

- **DIATECH, FUTURA, CONTER** are the Comparato's trademarks available to our Clients, and they are able to meet the different plant-engineering needs.
- They include all the advantages of centralized systems with completely self-controlled unit, granting a real assignment of consumptions and costs for each and every unit.
- Thanks to the quality principles from engineering to manufacturing and the careful selection of materials we can obtain an extremely reliable product.
- The expertise developed year after year helped us consolidating our know-how and selecting the right market trends.
- Skilled qualified technicians take care of tests and after-sales help, offering important additional services that can be requested by the Client/User.



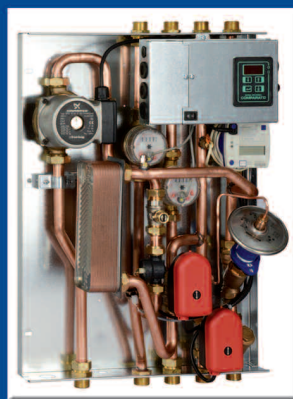


### DIATECH S

Contabilizzazione, riscaldamento e produzione acqua sanitaria.

### DIATECH S

Metering, heating and domestic hot water production.



### DIATECH LF

Contabilizzazione, riscaldamento e produzione acqua sanitaria **per impianti a condensazione.**

### DIATECH LF

Metering, heating and domestic hot water production **for condensing boilers.**



### DIATECH BT/HT

Contabilizzazione, riscaldamento alta e bassa temperatura e produzione acqua calda sanitaria.

### DIATECH BT/HT

Metering, high and low temperature heating and DHW production.



### DIATECH L

Contabilizzazione, riscaldamento produzione acqua calda sanitaria, **connessioni in linea.**

### DIATECH L

Metering, heating and production of domestic hot water **line connections.**



*Incasso*  
BUILT-  
IN PRODUCTS

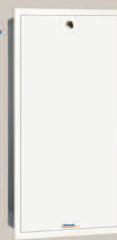
COMPOSIZIONE  
modulo  
COMPOSITION  
module



*Pensile*  
WALL MOUNTED



DIMA con tubi di lavaggio  
DIMA with  
washing hoses



completo di PORTELLA  
module complete with DOOR



IDRAULICA  
COVER



*Incasso*  
BUILT-  
IN PRODUCTS

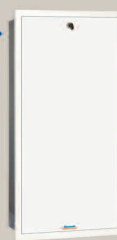
COMPOSIZIONE  
modulo  
COMPOSITION  
module



*Pensile*  
WALL MOUNTED



DIMA con tubi di lavaggio  
DIMA with  
washing hoses



completo di PORTELLA  
module complete with DOOR



IDRAULICA  
COVER

Un modello base utilizzabile **SENZA LAMIERATO**, potrà essere arricchito da una serie di opzioni secondo le varie esigenze impiantistiche.

L'opzione ad **INCASSO** o l'eleganza dell'opzione **PENSILE**, completa di mantello, sono soluzioni indicate per le unità abitative.

A basic model **WITHOUT EXTERNAL CASING** can be provided with extra options according to plant requirements.

The **BUILT-INTO-WALL** and the elegant **WALL HANGING**, with painted casing, are solutions designed for the apartments

## SOTTOSTAZIONE D'UTENZA PER TELERISCALDAMENTO

Unità di contabilizzazione con produzione di acqua calda sanitaria e separazione idraulica su riscaldamento

### **DISTRICT HEATING SUBSTATION**

*DHW production and hydraulic separation on heating circuit metering unit*



New

## **BITHERM**

Contabilizzazione, produzione istantanea di acqua calda sanitaria e completa separazione idraulica su circuito di riscaldamento con possibilità del controllo di temperatura.

### **BITHERM**

*Metering, DHW instant production and complete hydraulic separation on heating circuit with temperature control.*



New

## **FUTURA AC**

Contabilizzazione, riscaldamento e produzione acqua calda sanitaria **con accumulo**, bollitore e tubazioni sanitario in INOX.

### **FUTURA AC**

*Metering, heating and DHW production with **accumulation** stainless steel tank and pipes on sanitary side.*





# Contabilizzazione Metering

per impianti centralizzati  
for centralized heating systems

## CONTER

Contabilizzazione, linee riscaldamento e linee acqua sanitaria calda e fredda.

## CONTER

Metering, heating lines and domestic hot and cold water lines.

## CONTER S

Contabilizzazione, linee riscaldamento e linee acqua sanitaria calda e fredda.

## CONTER S

Metering, heating lines and domestic hot and cold water lines.

## CONTER D

Contabilizzazione, riscaldamento con collettori di distribuzione e linee acqua sanitaria calda e/o fredda.

## CONTER D

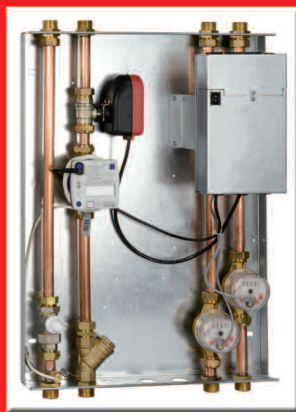
Metering, heating with distribution manifolds and hot and/or cold water lines.

## DIATHERM CLIMA

Controllo della temperatura per impianti a **pannelli radianti** di riscaldamento e/o raffrescamento, collettori di distribuzione integrati.

## DIATHERM CLIMA

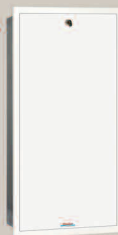
Temperature control for plant with heating/cooling **radiant panels** and with distribution manifolds.



*Incasso*  
BUILT-  
IN PRODUCTS



DIMIA con tubi di lavaggio  
DIMIA with  
washing hoses



completo di PORTELLA  
module complete with DOOR

COMPOSIZIONE  
modulo  
COMPOSITION  
module



*Pensile*  
WALL MOUNTED



IDRAULICA  
COVER

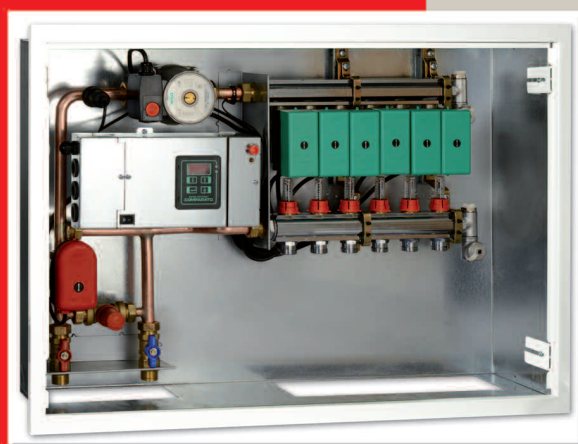
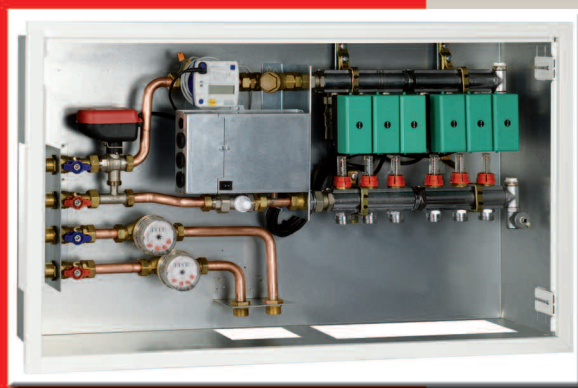


Un modello base utilizzabile **SENZA LAMIERATO**, potrà essere arricchito da una serie di opzioni secondo le varie esigenze impiantistiche.

L'opzione ad **INCASSO** o l'eleganza dell'opzione **PENSILE**, completa di mantello, sono soluzioni indicate per le unità abitative.

A basic model **WITHOUT EXTERNAL CASING** can be provided with extra options according to plant requirements.

The **BUILT-INTO-WALL** and the elegant **WALL HANGING**, with painted casing, are solutions designed for the apartments





# Contabilizzazione Metering

per impianti centralizzati  
for centralized heating systems

## LOWTHERM

Contabilizzazione, riscaldamento alta e bassa temperatura con linea acqua sanitaria calda e/o fredda.

## LOWTHERM

*Metering, high and low temperature heating plant with domestic hot and/or cold line.*

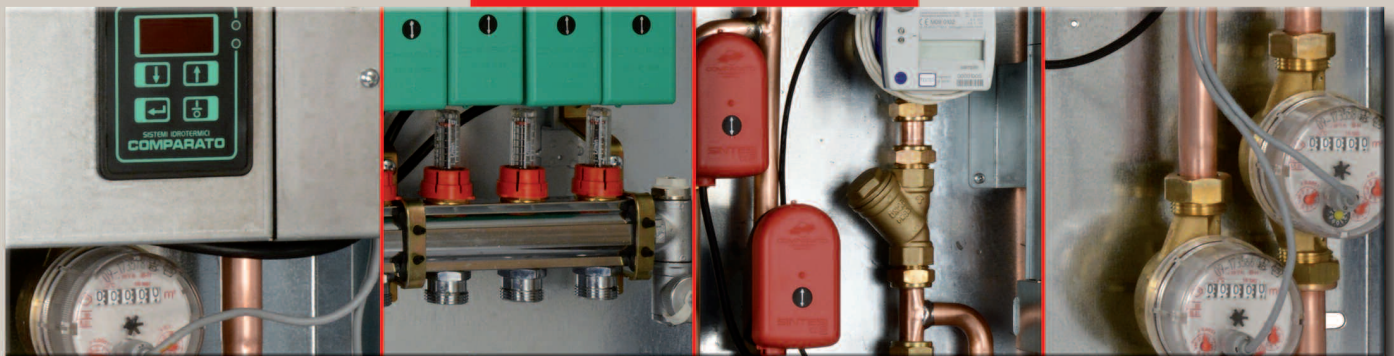
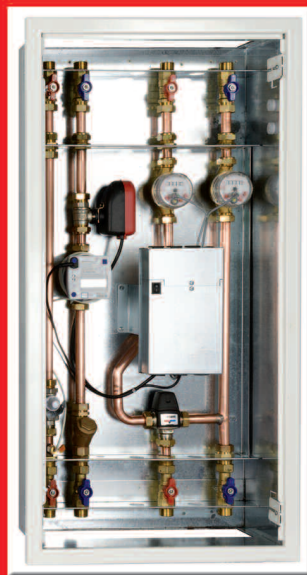


## CONTERMIX

Contabilizzazione, gestione linea di riscaldamento e/o raffreddamento, linea acqua sanitaria calda e fredda e controllo di temperatura termostatico su uscita acqua calda sanitaria.

## CONTERMIX

*Metering, heating/cooling line management, DHW and MCW lines and temperature thermostatic control on DHW output.*

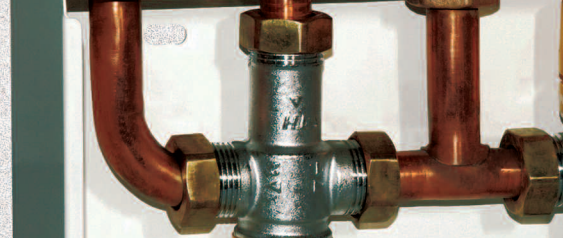




Unità di integrazione tra pannello solare e caldaia

# ECOSOLAR

per la distribuzione  
di acqua calda sanitaria



## Energie alternative

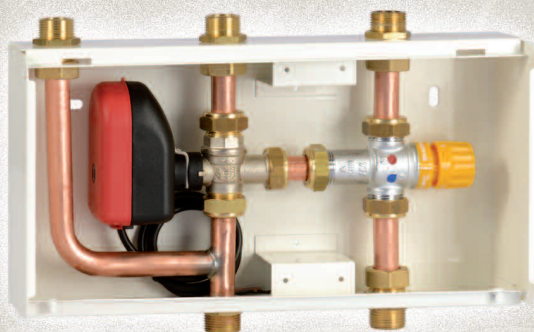
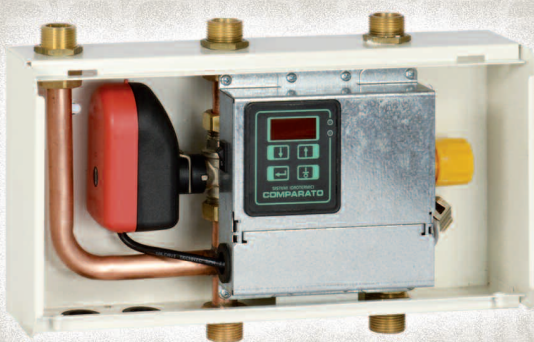
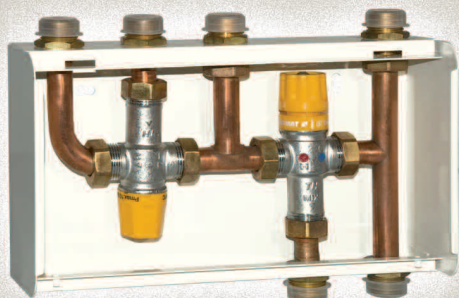
### SOLE, ACQUA, TERRA E VENTO: IL FUTURO ENERGETICO DELL'UMANITÀ

"Il futuro dell'energia alternativa passa attraverso la valvola di zona Diamant": questo è lo slogan che a metà anni Settanta compariva su un nostro dépliant pubblicitario che illustrava i vantaggi della valvola di zona Comparato.

Infatti la Diamant a 3 vie consentiva di gestire 2 fonti di calore dando la precedenza a quella economicamente più conveniente (caldaia a legna - pannello solare o altro) per poi attingere alla fonte tradizionale quando la prima era esaurita o non sufficiente ad accontentare l'utente.

Oggi, mentre questi principi sono ancora attuali e si sono comunque evoluti, abbiamo ulteriormente investito nella progettazione e realizzazione di KIT DI INTERFACCIA completi, disponibili in varie soluzioni, specifici per impianti che utilizzano energie alternative.

I nostri sforzi sono orientati sempre di più in questa direzione per offrire una varietà di soluzioni all'avanguardia che diano un beneficio immediato in termini economici all'utente finale, perseguendo con tenacia gli obiettivi di realizzare prodotti in completa sintonia con gli attuali principi di risparmio energetico, riduzione dell'inquinamento, rispetto per l'ambiente e utilizzo delle risorse naturali.



New

#### ECOSOLAR ELECTRONIC

unità d'integrazione servoassistita  
tra pannello solare termico e caldaia

*In natura non ci sono né ricompense né punizioni, ci sono conseguenze.*

*(R. G. Ingersoll)*

#### PERCHÉ ECOSOLAR?

- consente di gestire la produzione di acqua calda sanitaria sfruttando l'integrazione tra l'energia termica proveniente dal collettore solare e la caldaia a gas.
- dimensioni ultracompatte, facilità d'installazione ed utilizzo, economicità d'esercizio, prezzo competitivo si coniugano in un prodotto estremamente semplice ma dalle prestazioni elevate in grado di rispondere efficacemente alla sempre maggior esigenza di risparmio energetico.
- il kit, pronto all'uso, non necessita di alimentazione elettrica

Per ulteriori informazioni richiedere il CATALOGO PRODOTTI GAMMA ECO



## Alternative energy

### SUNLIGHT, WATER, EARTH AND WIND: THE ENERGY FUTURE OF MANKIND

*"The future of alternative energy flows through the Diamant zone valve": this is the slogan we wrote on one of our leaflets in the mid-seventies, trying to explain the advantages of Comparato's zone valve.*

*In fact, the 3-way Diamant allowed to manage 2 heating sources giving priority to the cheapest one (wood burner, solar panel or whatever), and drawing from the traditional source when the first one ran out or was not sufficient to meet the user's need.*

*Nowadays these principles are still relevant and have evolved, and we have made further investments on the designing and production of complete INTERFACE KIT, available with various solutions, which specifically meet the requirements of alternative energy-based systems.*

*We strive more and more in this direction, in order to offer a range of cutting-edge solutions which can give an immediate economical benefit to the final user, tenaciously pursuing the aim of making products in step with the modern principles of energy saving, pollution control, environmental sustainability and use of natural resources.*

New

### ECOSOLAR ELECTRONIC

integration unit between  
solar panel and boiler with motorised valve

*In nature there are neither rewards nor punishments; there are only consequences.*  
*(R. G. Ingersoll)*

### WHY ECOSOLAR?

- It allows to manage the production of hot sanitary water using integration between thermal energy coming from solar manifold and gas boiler.
- Super-compact, easily installable and user-friendly, economical and cost-effective: these are the qualities of an extremely simple product which yet has high performances and is able to successfully meet the growing need of saving energy.
- The ready-to-use kit does not need any power supply.

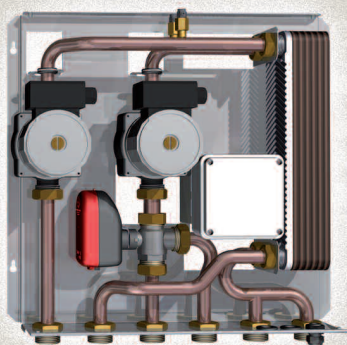
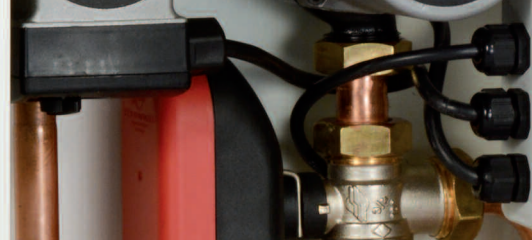




Unità di interfaccia tra termocamino e caldaia

# ECOKAM

con scambiatore a piastre

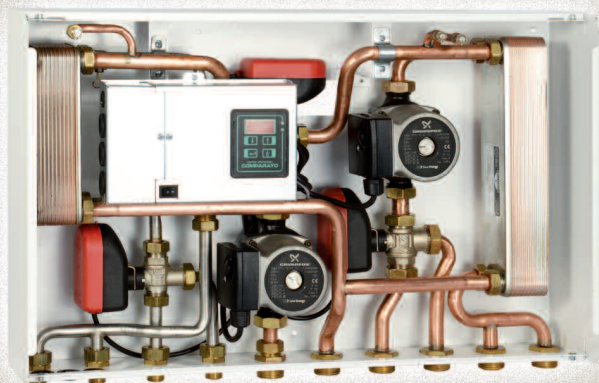


ECOKAM-R



ECOKAM-R

New



ECOKAM-RS



ECOKAM-RSC

## PERCHÉ ECOKAM?

L'azienda, che si è sempre distinta per l'impegno a sviluppare e creare prodotti rivolti all'efficienza ed al risparmio energetico, propone i KIT della serie **ECOKAM** in grado di gestire automaticamente l'interfaccia tra termocamino e caldaia a gas per il massimo comfort e risparmio.

- **ECOKAM-R** assolve la funzione riscaldamento con la possibilità di scegliere tra due differenti potenzialità termiche per il miglior abbinamento a termocamini di varie potenze.
- **ECOKAM-RS** la funzione riscaldamento viene affiancata dalla produzione di acqua calda sanitaria gestita da un innovativo controllo elettronico modulante. Il nuovo sistema particolarmente innovativo consente di:
  - impostare la temperatura di erogazione dell'acqua calda destinata alle utenze e mantenerla automaticamente costante in ogni condizione d'uso;
  - mantenere attiva la funzione riscaldamento anche durante la produzione di acqua calda sanitaria, grazie alla valvola Sintesi 3 vie modulante;
  - favorire sensibilmente l'abbattimento termico del circuito termocamino in qualsiasi condizione.
- **ECOKAM-RC/ECOKAM-RSC**: Versioni per il collegamento al collettore di distribuzione.

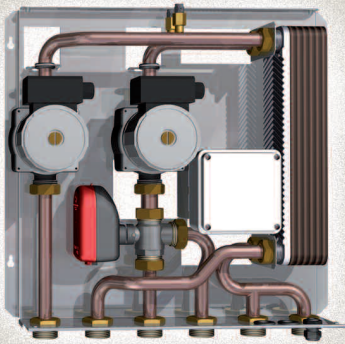
Per ulteriori informazioni richiedere il **CATALOGO PRODOTTI GAMMA ECO**



Interface unit between thermo-fireplace and boiler

# ECOKAM

with plate exchanger

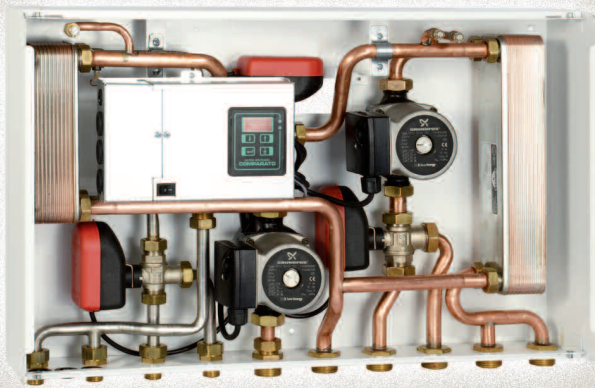


ECOKAM-R

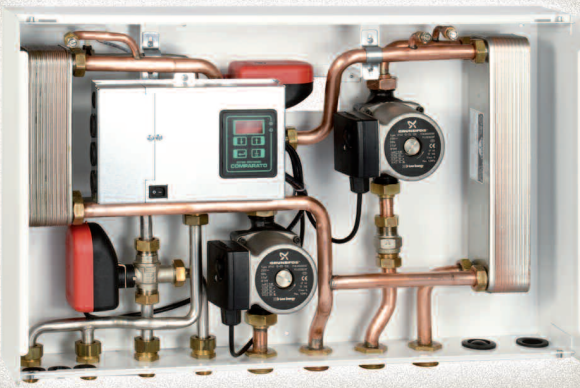


ECOKAM-R

New



ECOKAM-RS



ECOKAM-RSC

## WHY ECOKAM?

The company, which has always stood out for its commitment to developing and creating efficient and energy-saving products, introduces the **ECOKAM** series KITS, that can automatically manage the interface between thermo-fireplace and gas boiler for maximum comfort and saving.

- **ECOKAM-R** performs the heating function with the possibility to choose between two different thermal powers for a better combination with different types of thermo-fireplaces.
- **ECOKAM-RS** the heating function is assisted by the production of hot sanitary water managed by an innovatory electronic modulating control. With this new particularly innovatory system you can:
  - set the hot water supply temperature for users and maintain it even, in every condition of use;
  - keep the heating function active also during the production of sanitary hot water, thanks to the modulating 3-way Sintesi valve;
  - considerably help the thermal drop of the thermo-fireplace circuit in every condition.
- **ECOKAM-RC/ECOKAM-RSC:** Versions for the connection to the distribution manifold.





# Nuova filosofia New philosophy



Un modello **PENSILE SENZA MANTELLO** potrà essere arricchito da una serie di opzioni secondo le varie esigenze impiantistiche. La stessa unità può essere fornita **AD INCASSO** con cassa dima, cornice e portella verniciata o **PENSILE** completa di mantello verniciato.

**WALL HANGING** version **WITHOUT COVER** can be enriched by different options according to plant needs.  
**BUILT-INTO-WALL** version with template box, frame and painted door or **WALL HANGING** with painted cover

VERSIONE / VERSION  
*senza mantello*  
WITHOUT COVER

*Incasso*  
built - in products

COMPOSIZIONE  
MODULO

COMPOSITION  
MODULE



DIMA con tubi di lavaggio  
*DIMA with washing hoses*



modulo completo di **PORTELLA**  
*module complete with DOOR*

*Pensile*  
wall mounted



**MANTELLO**  
**COVER**

COMPARATO